

リノベーション完成見学会

7月22日(土)・23日(日) 10:00~16:00

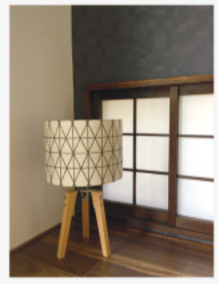
中古物件
成光団地
《十日市南三丁目14-20》
1,780万円

南東角地の
好立地!

トイレ
毎日使うトイレ
限られたスペースの
中で引き戸にして使いやすく
手洗い器付きのアラウーノで毎日快適。

洗面台
洗面台はグッドデザイン賞を受賞した
Panasonic Cラインのフロートタイプで、
見た目も使いやすさも追求しました。
アクセントの照明も是非ご体感ください。

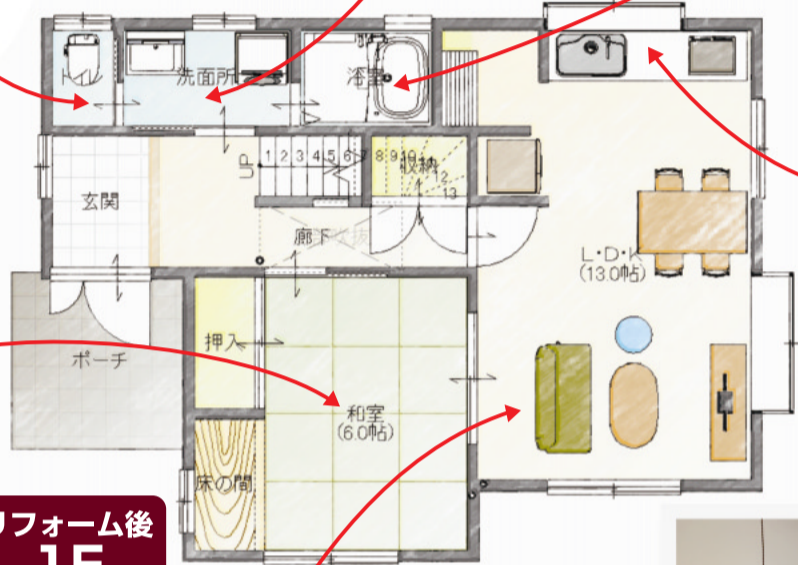
お風呂
コーティング施工で美しく
衛生的に楽しい家族の
お風呂の時間が楽しみに!



和室
床の間を生かしつつ
和モダンな空間を演出
照明使いも見所です。

サッシ
サッシはそのままに
ペアガラスにすることで
断熱性能を高めました。

リフォーム後
1F



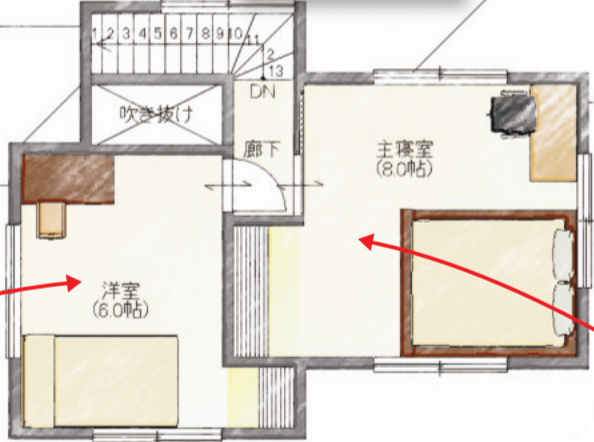
キッチン
IHと憧れの食洗器を完備、
カフェ風タイルと照明が
毎日のお料理を楽しくさせてくれます。
隣には広い使いやすいパントリーも。
スライド収納で今日からお使いいただけます。

不安な床下状態・・・
家の床下全体を白アリ予防施工し、
5年保証をつけました。
今後何十年も安心して暮らせる家に。
床下換気扇も完備。

外観
屋根・外壁を塗り替えて
魅力的な外観に。
外部倉庫や、物干し場、
外まわりもあつたら
うれしい!をキュッと凝縮。

リビング
木の温もりを素足で
感じるLDK
家族が集まりたくなる
心地よい空間に!

リフォーム後
2F



寝室
和風の寝室から一変。
沢山の衣類を収納できる
オープンクローゼットと
暖かみのある
落ち着いたトーンの寝室へ。

子ども部屋
クロスを可愛らしく
のびのびと育つ
子ども部屋に!



ご夫婦なかよしWご来場特典
ご夫婦でご来場の上新規お見積りいただきますと...

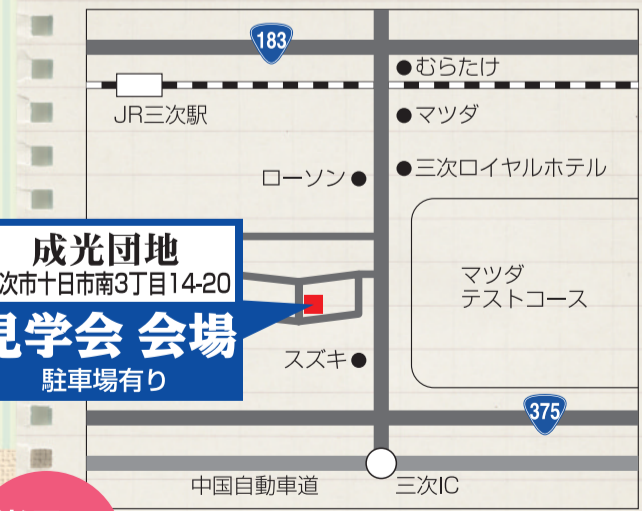
商品券
2,000円分
プレゼント!!

さらに神戸の大人気ラスク
KOBEMorry mama
プレゼント!!

ご来場特典
アンケートにご記入の方に

わくわくくじ引き
あつたらうれしい
商品盛り沢山!!
何が当たるか、
お楽しみ

物件概要 ●所在地/三次市十日市南三丁目14-20 ●土地面積/181.63m²(54.94坪) ●建物面積/2階建 合計81.93m² ●建物構造/木造
スレート葺2階建 ●土地権利/所有権 ●地目/宅地 ●接道状況/角地 二方道路 ●用途/第一種住居地域 ●建蔽率/60% ●容積率/200% ●設備
/プロパンガス・中国電力・三次市営上水道・共同浄化槽 ●築年月/昭和57年10月新築 ●現況/空家 ●引渡/応相談 ●取引態様/売主



成光団地
三次市十日市南三丁目14-20
見学会会場
駐車場有り



PanasonicリフォームClub リファイン みよし
☎0824-64-7650 FAX 0824-64-7651
〒728-0013 広島県三次市十日市東1-8-20
MAIL: e.refine@sasabezaimoku.co.jp
http://www.sasabezaimoku.co.jp/hoc/

株式会社佐々部材木店 ●建築業許可/広島県知事許可(般-29)第36213号 ●一級建築士事務所/広島県知事登録09(1)第4591号
●宅地建物取引業者免許番号/広島県知事(1)第10422号免許年月日平成27年5月12日
●PanasonicリフォームClubは独立・自営の会社が運営しています。●工事請負契約はお客様とPanasonicリフォームClub運営会社との間で行われます。

当日の
連絡先
お気軽にお電話ください!
☎080-5359-7468
(担当/初田)
Facebook始めました!
http://www.facebook.com/h.o.c.miyoshi/